

# 新築売戸建住宅

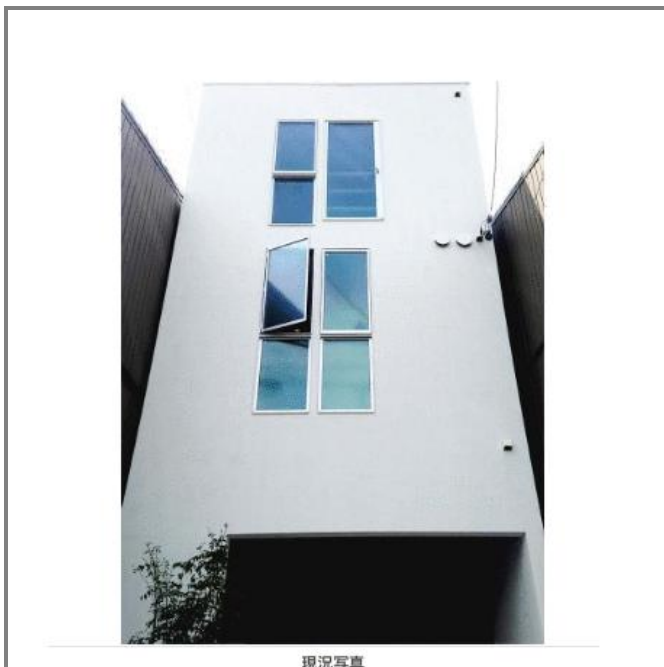
## 黄金駅

ホワイトキューブの家

間取り  
3SLDK

建物面積  
92.25㎡

築年月  
2014年05月



新築

### チェックポイント！

セットバック済(0.89㎡) デザイナーズ 24時間換気システム 浴室乾燥機 オープンキッチン 食器洗浄乾燥機 都市ガス 上水道 下水道 床暖房 モニタ付インターホン



物件種目	新築売戸建住宅		
最寄駅	黄金		
間取タイプ	3SLDK		
価格	2,580万円		
物件所在地	愛知県名古屋市中川区愛知町1614		
交通	近鉄名古屋線 黄金 徒歩12分 バス停 市バス「小栗橋」 停歩4分		
土地面積	公簿54.13㎡	私道面積 (共有持分)	なし
建物	構造・規模	木造 3階建	
	面積	92.25㎡	
間取内訳	洋2 LDK6 S1		
土地権利	所有権	地目	宅地
都市計画	市街化区域	用途地域	準工業
建ぺい率	60%	容積率	200%
築年月	2014年05月	駐車場	
現況	完成済	引渡日	即時
建築確認番号	第H25確認建築愛建住セ26368号		
接道状況 (角地・間口)	北3.6m 公道 接面4.4m		
設備	浴室乾燥機 オープンキッチン 食器洗浄乾燥機 都市ガス 上水道 下水道 床暖房 モニタ付インターホン		
備考	高さ最高限度有 市バス「小栗橋」停 徒歩約4分 地勢：平坦		

この図面は物件情報の一部を抜粋して掲載しております。(現況優先)  
付帯条件や別途料金等が発生する場合がありますのでご確認ください。

at home

infosheet 物件番号 69553857070

愛知県知事免許(3)第18968号 〒455-0863 愛知県名古屋市中港区新茶屋4丁目718

株式会社テラスポート

TEL: 052-301-0712 FAX: 052-301-0634

■取引態様 : 媒介