

新築分譲住宅



Globe home

港区七反野

〈全2棟〉

- ◇物件所在地：名古屋市港区七反野2丁目805番
- ◇交通：市営地下鉄「高畑」駅行乗車18分
バス停「七反野」徒歩6分
- ◇建物構造：木造2階建てスレート葺
- ◇土地権利：所有権
- ◇地目：宅地
- ◇都市計画：市街化区域
- ◇用途地域：第1種住居地域
- ◇建ぺい率：60%
- ◇容積率：200%
- ◇完成：平成26年9月下旬予定
- ◇他の特典：準防火地域 31m高度地区
- ◇引渡：相談
- ◇現況：建築中
- ◇接道状況：南側幅員約8.0m公道に接道
- ◇設備：中部電力・東邦ガス・公営水道・公共下水

基本仕様

- ・1階シャッター雨戸(小窓は除く)
- ・全窓網戸付
- ・高気密高断熱省エネルギー仕様(フラット35S対応)
- ・駐車スペース2台(土間コンクリート仕上げ)
- ・地盤保証10年

※照明器具、カーテンレール、カーテン、TVアンテナは別途

- 省エネルギー対策
《等級4》
- 地盤保証
《10年》
- 【フラット35S
利用可
省エネルギー性

現地案内図



1号棟

販売価格 **2,680**万円(税込)

- ※外構費込(標準オープン外構仕様)
- ◇土地面積：126.71㎡(38.32坪)
- ◇建物面積：102.87㎡(31.11坪)
- ◇建築確認番号：第H26確認建築愛建住セ20656号
(平成26年5月23日)



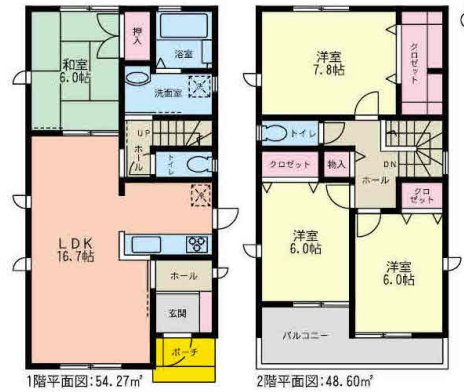
1階平面図:54.27㎡

2階平面図:48.60㎡

2号棟

販売価格 **2,680**万円(税込)

- ※外構費込(標準オープン外構仕様)
- ◇土地面積：126.71㎡(38.32坪)
- ◇建物面積：102.87㎡(31.11坪)
- ◇建築確認番号：第H26確認建築愛建住セ20657号
(平成26年5月23日)



1階平面図:54.27㎡

2階平面図:48.60㎡

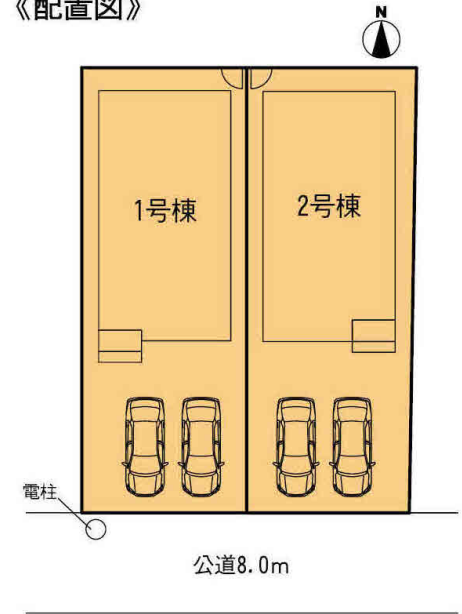


※図面と現況が相違する場合は現況優先とします。

★イオン名古屋茶屋店
(6月オープン)至近!
★南向き、日当たり良好!!

★学区:福田小学校
南陽中学校

《配置図》



標準設備

- Low-E 遮熱ガラス (一部除く)
- ビルトイン 食洗機
- ガラストップ 三ココンロ
- スマートキードア ボタンにタッチ
- エコジョーズ 給湯器
- AUTO 断熱浴槽 オートバス (浴室暖房付)
- カラーモニター付 インターホン
- 気密床下収納庫 (キッチン・洗面所)